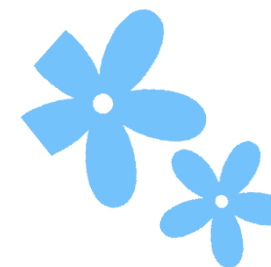


Calme et détente à proximité des plages...

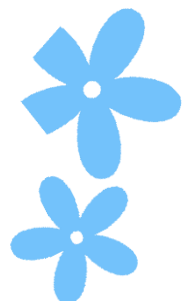


	01/04 - 10/07 <i>Sauf Ascension - Pentecôte</i>	14/05 - 17/05 23/05 - 25/05	10/07 - 24/07	24/07 - 23/08	23/08 - 20/09	20/09 - 31/10
Forfait Détente	22	24	26	28	22	21
Forfait Confort	28	30	32	34	28	27
Forfait Camping-car	22 élec 6 €	24 élec 6 €	26 élec 6 €	28 élec 6 €	22 élec 6 €	21 élec 6 €

GARAGE MORT

**Garage mort du 01/04 au 10/07
et du 23/08 au 31/10**

5 € par nuit



OPTIONS	01/04-10/07	10/07-23/08	23/08-31/10
Personne supplémentaire	8	8.5	8
Enfant de 2 à 6 ans	4.5	5	4.5
Enfant de – 2 ans	0	0	0
Tente supplémentaire	3.5	4	3.5
Véhicule supplémentaire	3.5	4	3.5
Animal	3.5	4	3.5
Assurance annulation / nuit	3	3	3
Location réfrigérateur / nuit	6	6	6
Location barbecue / nuit	5	5	5

HEURE D'ARRIVEE / DEPART

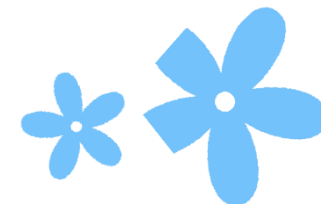
**Heure d'arrivée : 14h30
Heure de départ : 11h30**

MINIMA DE NUITS

**2 nuits minimum : 04/04 au 06/04
2 nuits minimum : 10/04 au 26/04
2 nuits minimum : 01/05 au 03/05
2 nuits minimum : 08/05 au 10/05
3 nuits minimum : 14/05 au 17/05
2 nuits minimum : 23/05 au 25/05
3 nuits minimum : 10/07 au 24/07
4 nuits minimum : 24/07 au 23/08**

Camping Les 2 Plages ***
15 rue des Maisonnnettes
80120 Quend
Tél : 03.22.23.48.96
contact@camping2plages.com
www.camping2plages .com

TARIFS 2026



Calme et détente à proximité des plages...



LES EMPLACEMENTS

Bienvenue au camping Les 2 Plages
situé à quelques kilomètres des magnifiques plages de sable fin

Piscine couverte et chauffée du 4 avril au 20 septembre 2026

Aire de jeux pour les enfants

Plusieurs forfaits s'offrent à vous :

Forfait détente : une ou deux personnes avec une tente et un véhicule

Forfait Confort : une ou deux personnes avec une tente ou une caravane, un véhicule et électricité

Forfait Camping-car : une ou deux personnes avec un camping-car avec supplément électricité

Camping Les Deux Plages - Classé 3 Loisirs le 10/05/2022 – 108 Emplacements*

SARL Les Deux Plages, N° Siret : 981 111 057 00015 – Code APE : 5530 Z – N° TVA : FR 06981 111 057